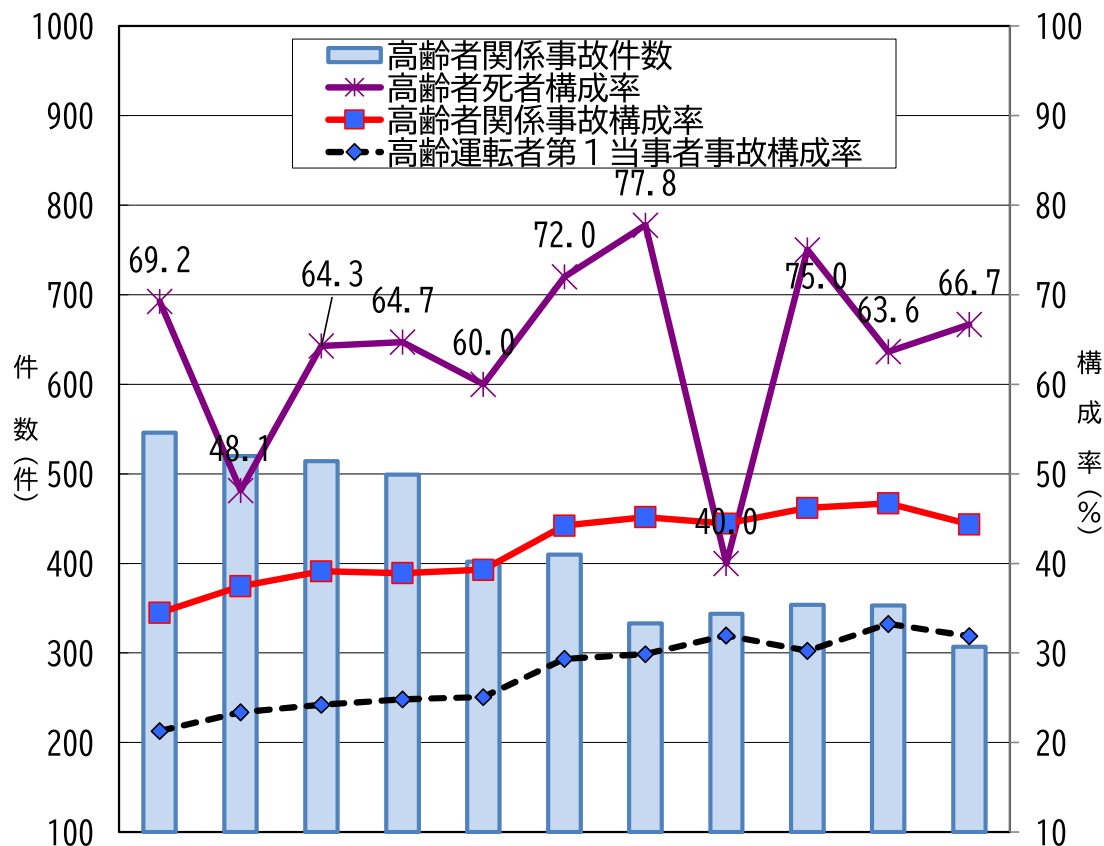


高齢者事故の推移（平成26年～令和6年）



	H26	H27	H28	H29	H30	R01	R02	R03	R04	R05	R06	前年比
	年間の交通事故	1,583	1,388	1,314	1,282	1,023	927	737	774	766	756	692
高齢者関係事故	546	520	514	499	402	410	333	344	354	353	307	-46
構成率	34.5	37.5	39.1	38.9	39.3	44.2	45.2	44.4	46.2	46.7	44.4	...
指数	100	95	94	91	74	75	61	63	65	65	56	...
高齢運転者 第1当事者事故	330	319	314	313	253	269	218	247	230	250	220	-30
構成率	21.3	23.4	24.2	24.8	25.1	29.3	29.9	32.0	30.2	33.2	31.9	...
指数	100	97	95	95	77	82	66	75	70	76	67	...
年間の死者数	26	27	28	17	20	25	18	10	16	22	9	-13
高齢者死者数	18	13	18	11	12	18	14	4	12	14	6	-8
構成率	69.2	48.1	64.3	64.7	60.0	72.0	77.8	40.0	75.0	63.6	66.7	...
指数	100	72	100	61	67	100	78	22	67	78	33	...
年間の負傷者数	1,831	1,613	1,537	1,485	1,212	1,058	832	868	836	847	781	-66
高齢者負傷者数	376	384	335	340	274	245	200	186	190	200	179	-21
構成率	20.5	23.8	21.8	22.9	22.6	23.2	24.0	21.4	22.7	23.6	22.9	...
指数	100	102	89	90	73	65	53	49	51	53	48	...

注：高齢運転者第1当事者事故構成率は、原付以上第1当事者全事故に対する構成率

注：指数は、H26を100としたもの